

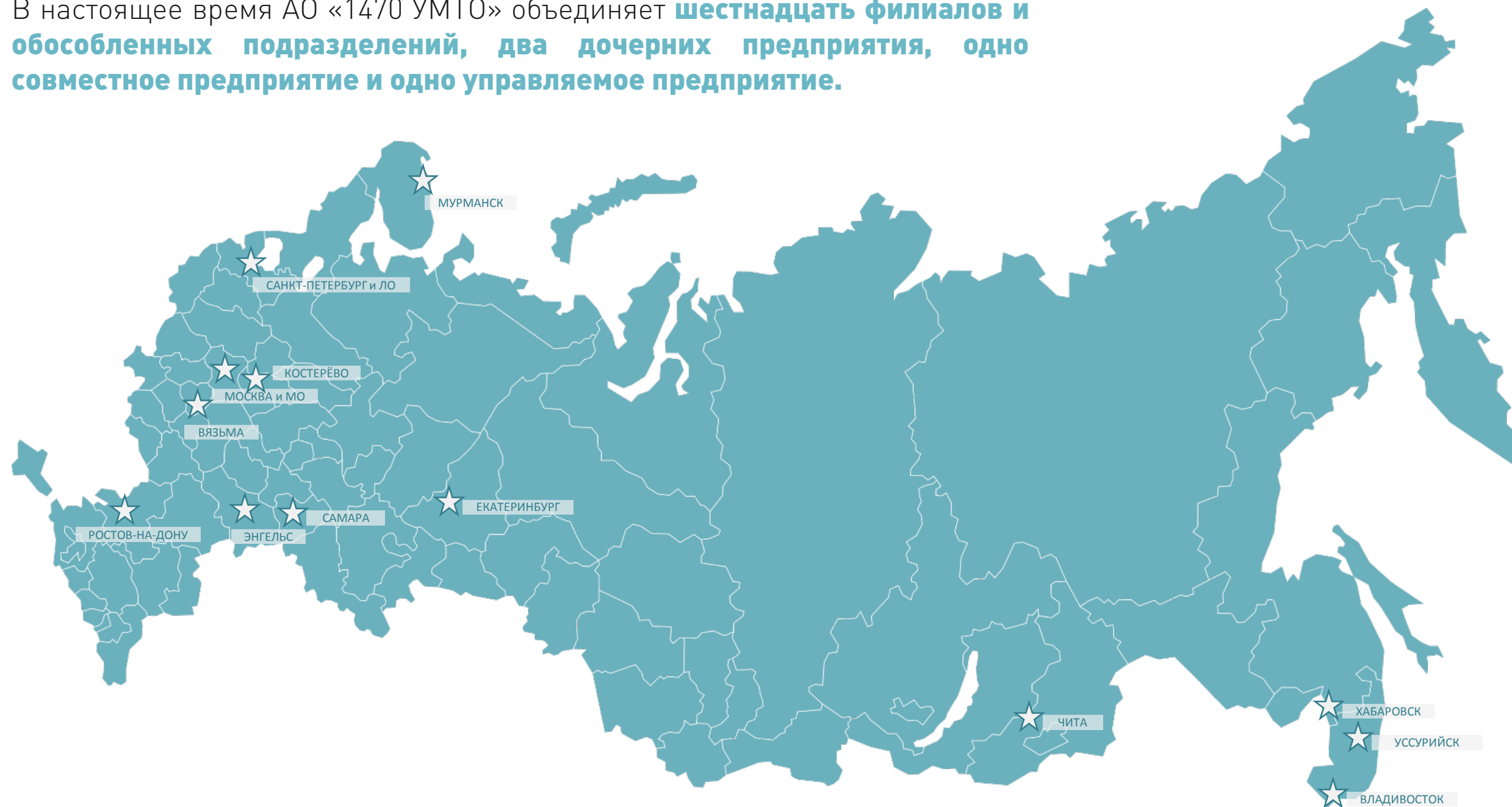


АО «1470 УМТО»

ПРОИЗВОДСТВЕННО-ЛОГИСТИЧЕСКАЯ КОМПАНИЯ

АО «1470 УМТО» - производственно-логистическая компания, входит в группу компаний «Оборонлогистика». АО «1470 УМТО» обладает имущественным комплексом логистического и производственного профиля, территориально распределенным в Центральном, Северо-Западном, Южном, Приволжском, Уральском, Дальневосточном федеральных округах.

В настоящее время АО «1470 УМТО» объединяет **шестнадцать филиалов и обособленных подразделений, два дочерних предприятия, одно совместное предприятие и одно управляемое предприятие.**



СТРУКТУРА АО «1470 УМТО»



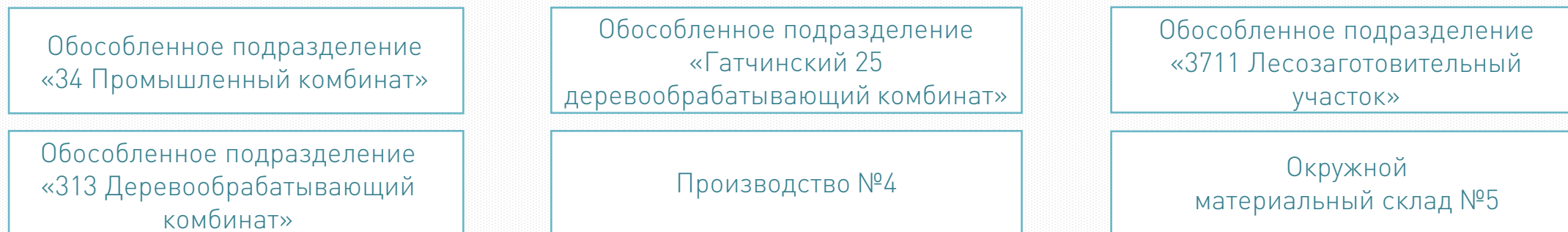
СЕКТОР ТРАНСПОРТНО-СКЛАДСКОЙ ЛОГИСТИКИ



ПРОИЗВОДСТВЕННЫЙ СЕКТОР



НЕПРОФИЛЬНЫЕ АКТИВЫ



СЕГМЕНТ ТРАНСПОРТНО-СКЛАДСКОЙ ЛОГИСТИКИ

СУММАРНАЯ ЁМКОСТЬ СКЛАДОВ

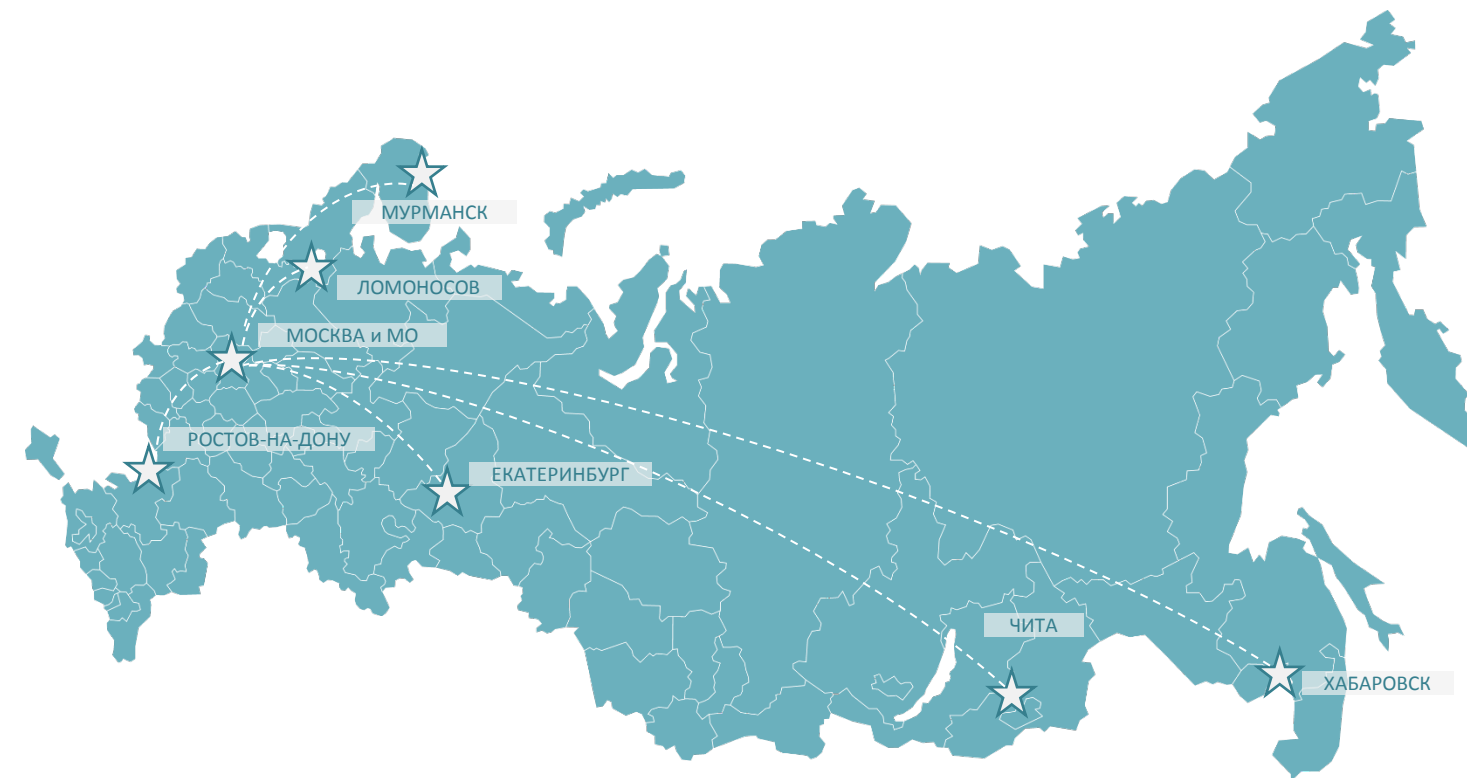
430 000 М²

Сегмент транспортно-складской логистики предприятия включает в себя:

- 10 складских комплексов, расположенных в г. Москве, г. Лобне Московской области, п. Калининц Московской области, р/п Большие Вяземы Московской области, г. Ломоносове, г. Мурманске, Екатеринбурге, Хабаровске, Чите, Ростове-на-Дону, которые предоставляют услуги по ответственному хранению, в т. ч. погрузочно-разгрузочные работы применительно к опасным грузам на железнодорожном транспорте;
- 2 транспортных предприятия в г. Москве, которые оказывают экспедиторские и транспортные услуги, в т. ч. на специальных направлениях. Работают с грузами всех категорий, включая опасные, негабаритные и грузы военного назначения.

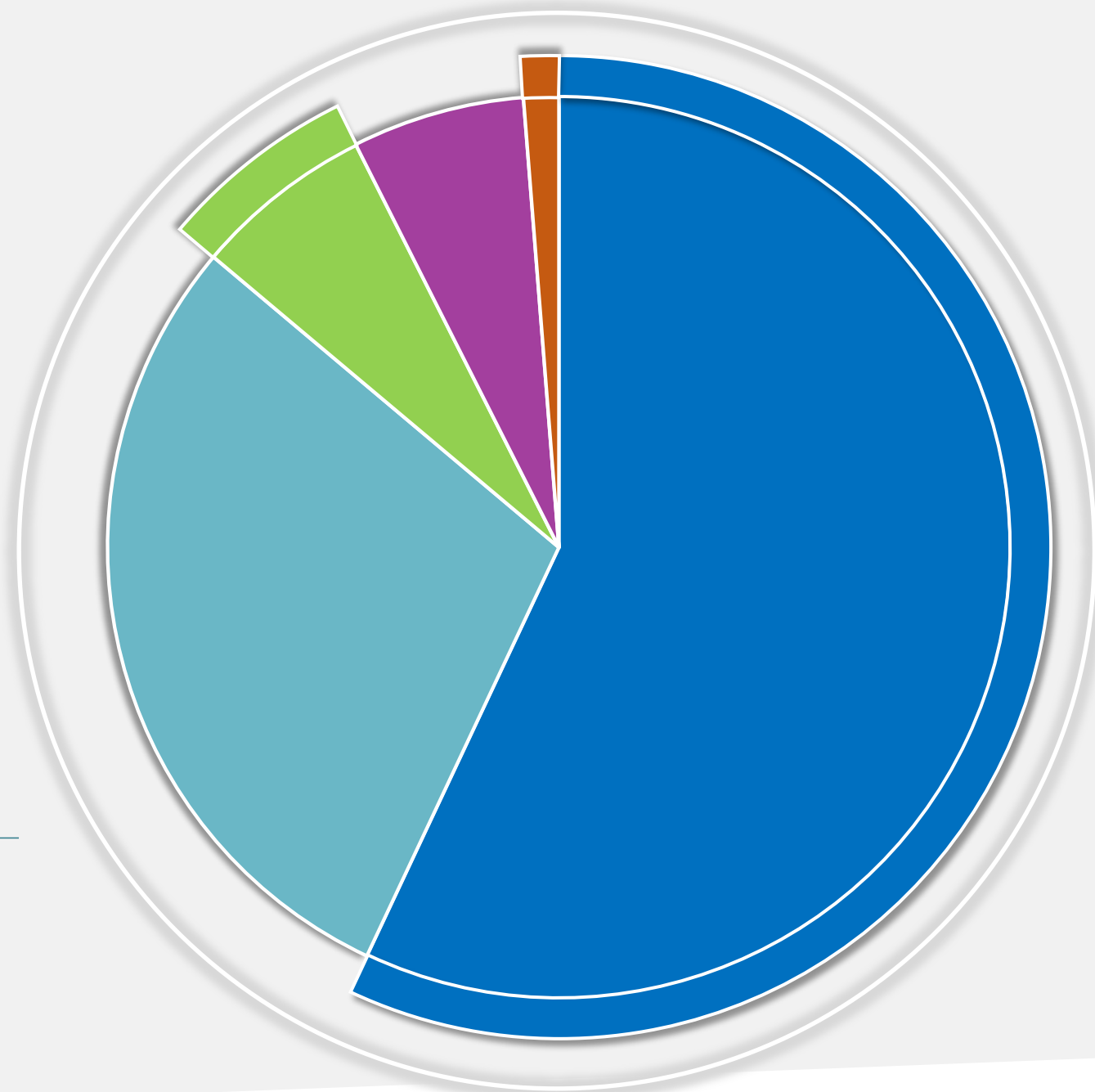
Складские комплексы оснащены действующими железнодорожными путями, автомобильными подъездами, современным крановым оборудованием и автопогрузчиками и соответствуют классу «С» и «С+».

Главным направлением деятельности АО «1470 УМТО» является предоставление полного комплекса услуг по ответственному хранению и обработке грузов, включая кросс-докинг, комплектацию заказов и отправку грузов сборными вагонами, контейнерами, автопоездами (в т. ч. отправка тяжеловесных и крупногабаритных грузов, специальной техники на ж/д платформах), а также доставку со складов обработанных и упакованных грузов конечному потребителю.



СКЛАДСКИЕ ПЛОЩАДИ. СЕГМЕНТИРОВАНИЕ.

Название	м2
■ Площадки открытого хранения	245 084
■ Склады неотапливаемые	125 257
■ Склады отапливаемые	27 686
■ Подкрановые площадки	26 577
■ Офисные помещения	5 396
ВСЕГО	430 000



СЕГМЕНТ ТРАНСПОРТНО-СКЛАДСКОЙ ЛОГИСТИКИ

1. МАТЕРИАЛЬНЫЙ СКЛАД «СВИБЛОВО»

г. МОСКВА

КАДАСТРОВЫЙ НОМЕР: 77:02:0014008:77



Складской комплекс "СВИБЛОВО" расположен в СВАО г. Москвы, между МКАД и третьим транспортным кольцом, Ярославским шоссе, рядом с Енисейской улицей, между станциями метро «Бабушкинская» и «Свиблово».

Общая полезная площадь – 7 091 кв. м

Открытые площадки – 1 650 кв. м

Офисные помещения - 340 кв. м

Складские помещения - 4 857 кв. м

- 1 неотапливаемое складское хранилище
- 11 отапливаемых складских помещений
- 3 открытых площадки
- Погрузочно-разгрузочные работы осуществляются автопогрузчиками грузоподъемностью до 2 т.

адрес: 129344, г. Москва, ул. Искры, д. 33а

контактная +7 (499) 186-13-04

информация: +7 (929) 997-82-84

+7 (903) 177-55-55

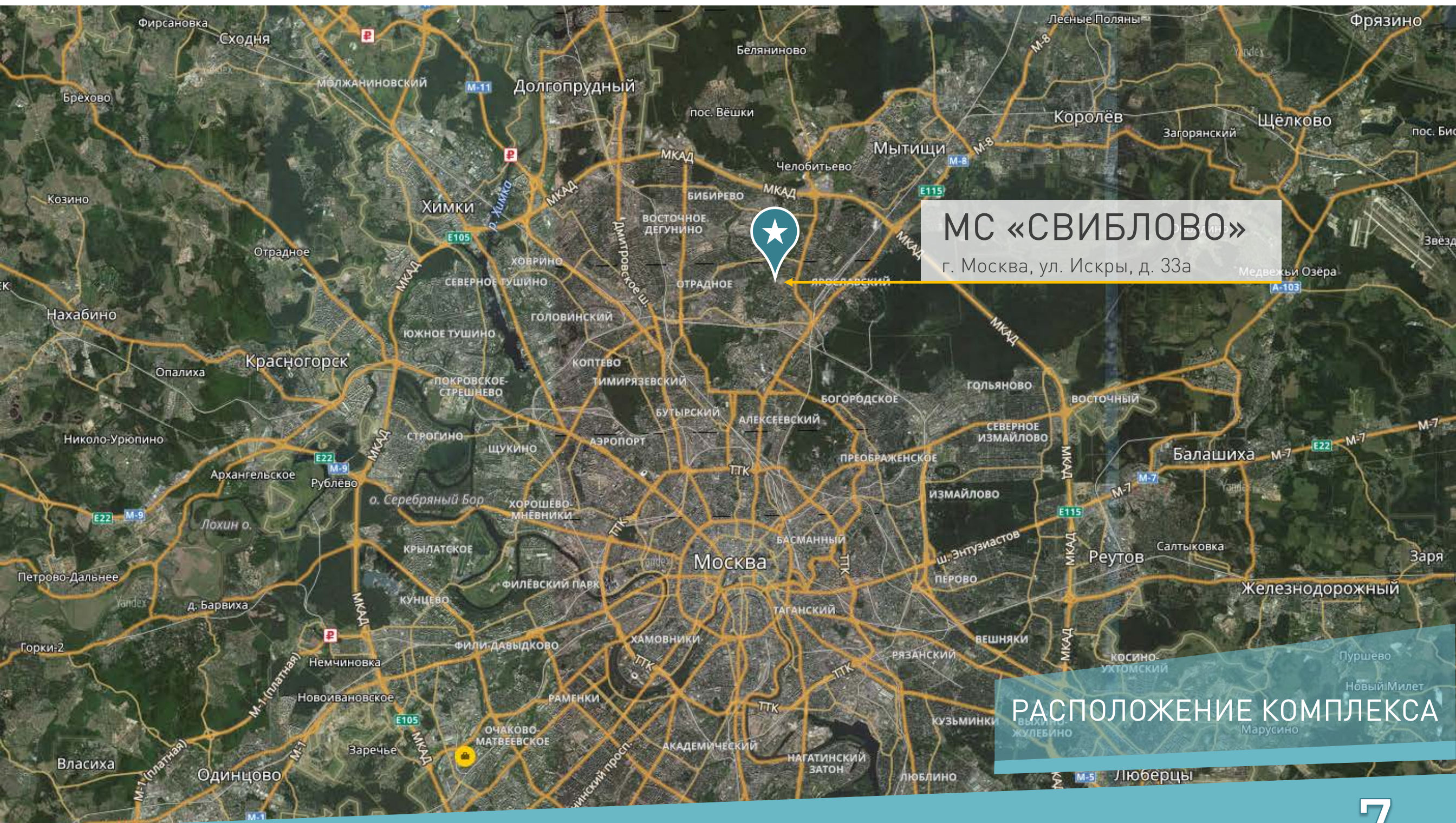
www.sklad-sviblovo.ru

sviblovo@1470umto.ru

СЕГМЕНТ ТРАНСПОРТНО-СКЛАДСКОЙ ЛОГИСТИКИ

1. МАТЕРИАЛЬНЫЙ СКЛАД «СВИБЛОВО»

г. МОСКВА



РАСПОЛОЖЕНИЕ КОМПЛЕКСА

1. МАТЕРИАЛЬНЫЙ СКЛАД «СВИБЛОВО»

г. МОСКВА

КАДАСТРОВЫЙ НОМЕР: 77:02:0014008:77



2. МАТЕРИАЛЬНЫЙ СКЛАД «ТАМАНЬ»

Московская область, п. Калининец
Московская область, г. Наро-Фоминск
КАДАСТРОВЫЙ НОМЕР: 50:26:0210602:8



Складской комплекс "Тамань" находится в пос. Калининец Наро-Фоминского района Московской области (ближнее Подмосковье) в 29 км от МКАД, между Киевским и Минским шоссе (А-108 «Малое бетонное кольцо»).

Общая полезная площадь – 28 621 кв. м.
Открытые площадки – 8 076 кв. м.
Подкрановые площадки – 1 710 кв. м.
Офисные помещения - 318 кв. м
Складские помещения - 18 502 кв. м.

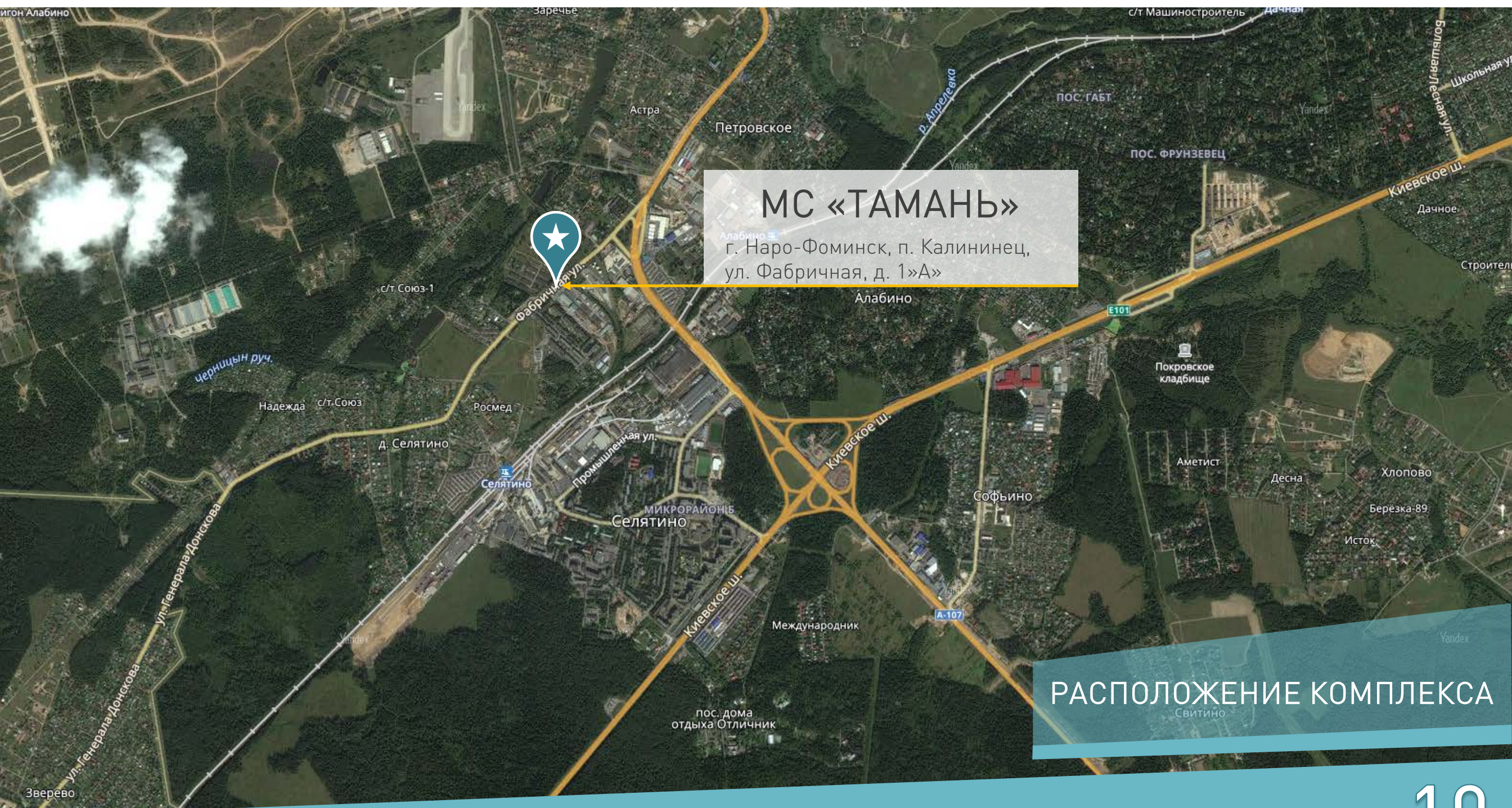
- 15 неотапливаемых складских помещений
- 3 отапливаемых складских помещений
- 1 подкрановая и несколько открытых площадок хранения
- ж/д ветка (тупик) с фронтом подачи вагонов/полувагонов = 7/8
- погрузочно-разгрузочные работы осуществляются башенным краном грузоподъемностью 8 т, автомобильным краном грузоподъемностью до 25 т, а также автопогрузчиками грузоподъемностью от 1,2 до 7 т.

адрес: 143346, Московская область, г. Наро-Фоминск,
п. Калининец, ул. Фабричная, д. 1 «А»

контактная информация: +7 (49634) 9-19-42
+7 (49634) 2-56-50
+7 (926) 086-30-62
+7 (920) 736-62-11
www.sklad-taman.ru
taman@1470umto.ru

2. МАТЕРИАЛЬНЫЙ СКЛАД «ТАМАНЬ»

Московская область, п. Калининц
Московская область, г. Наро-Фоминск



МС «ТАМАНЬ»

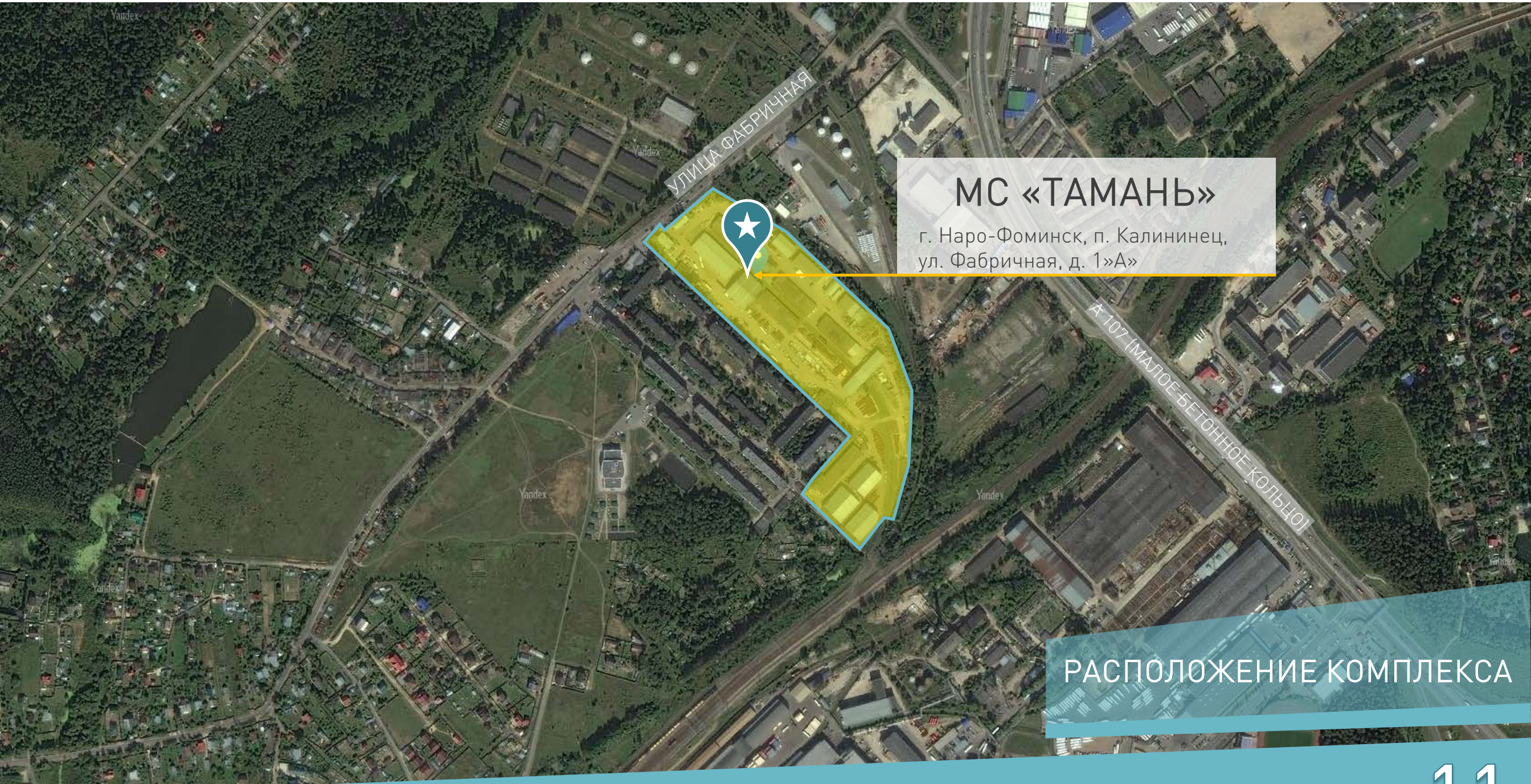
г. Наро-Фоминск, п. Калининц,
ул. Фабричная, д. 1»А

РАСПОЛОЖЕНИЕ КОМПЛЕКСА

2. МАТЕРИАЛЬНЫЙ СКЛАД «ТАМАНЬ»

Московская область, п. Калининец
Московская область, г. Наро-Фоминск

КАДАСТРОВЫЙ НОМЕР: 50:26:0210602:8



МС «ТАМАНЬ»

г. Наро-Фоминск, п. Калининец,
ул. Фабричная, д. 1»А»

РАСПОЛОЖЕНИЕ КОМПЛЕКСА

3. МАТЕРИАЛЬНЫЙ СКЛАД «ЛОБНЯ»

Московская область, г. Лобня
КАДАСТРОВЫЙ НОМЕР: 50:41:0030205:6



Складской комплекс расположен в ближнем Подмосковье (г. Лобня, Московской области, 3 км от Шереметьево-1, между МКАД, Ленинградским и Дмитровским шоссе (север, северо-запад Москвы)).

Общая полезная площадь – 11 662 кв. м.

Открытые площадки – 1 072 кв. м.

Подкрановые площадки – 4 292 кв. м.

Офисные помещения – 912 кв. м

Складские помещения – 5 122,8 кв. м.

- 2 неотапливаемых складских помещений
- 5 отапливаемых складских помещений
- подкрановая и несколько открытых площадок хранения
- 2 ж/д тупика; погрузочно-разгрузочные работы осуществляются тремя козловыми кранами, грузоподъемностью от 10 до 20 тонн, башенным краном, грузоподъемностью до 8 тонн, автопогрузчиками грузоподъемностью до 3 тонн.

адрес: 141730, Московская обл., г. Лобня, ул. Лейтенанта Бойко, 95Б

контактная информация:
+7 (498) 672-91-09
+7 (985) 230-03-03
www.sklad-lbn.ru
lbn@1470umto.ru

3. МАТЕРИАЛЬНЫЙ СКЛАД «ЛОБНЯ»

Московская область, г. Лобня



МС «ЛОБНЯ»
г. Лобня, ул. Лейтенанта
Бойко, д. 95Б

РАСПОЛОЖЕНИЕ КОМПЛЕКСА

3. МАТЕРИАЛЬНЫЙ СКЛАД «ЛОБНЯ»

Московская область, г. Лобня

КАДАСТРОВЫЙ НОМЕР: 50:41:0030205:6



МС «ЛОБНЯ»

г. Лобня, ул. Лейтенанта
Бойко, д. 95Б

РАСПОЛОЖЕНИЕ КОМПЛЕКСА

4. ОКРУЖНОЙ МАТЕРИАЛЬНЫЙ СКЛАД №6

г. Екатеринбург

КАДАСТРОВЫЙ НОМЕР: 66:41:0204008:18

66:41:0204008:868

66:41:0204008:6



Складской комплекс ОМС №6-филиал АО «1470 УМТО» в г. Екатеринбурге расположен рядом с ж/д станцией «Свердловская товарная» на улице Маневровой 34а.

Общая полезная площадь – 23 135 кв. м.

Открытые площадки – 15 800 кв. м.

Подкрановые площадки – 1 200 кв. м.

Офисные помещения – 261,1 кв. м

Складские помещения – 5 124 кв. м.

- 12 неотапливаемых складских помещений
- 1 подкрановая и несколько открытых площадок хранения
- ж/д ветка (тупик) с фронтом подачи вагонов/полувагонов = 2/2
- погрузочно-разгрузочные работы осуществляются козловым краном грузоподъемностью 12,5 т, а также автопогрузчиками грузоподъемностью от 1,4 до 3,5 т.

адрес: 620050, г. Екатеринбург, ул. Маневровая 34 "А"

контактная информация: +7 (343) 322-99-25

+7 (982) 611-65-85

www.sklad-ekb.ru

ekb@1470umto.ru

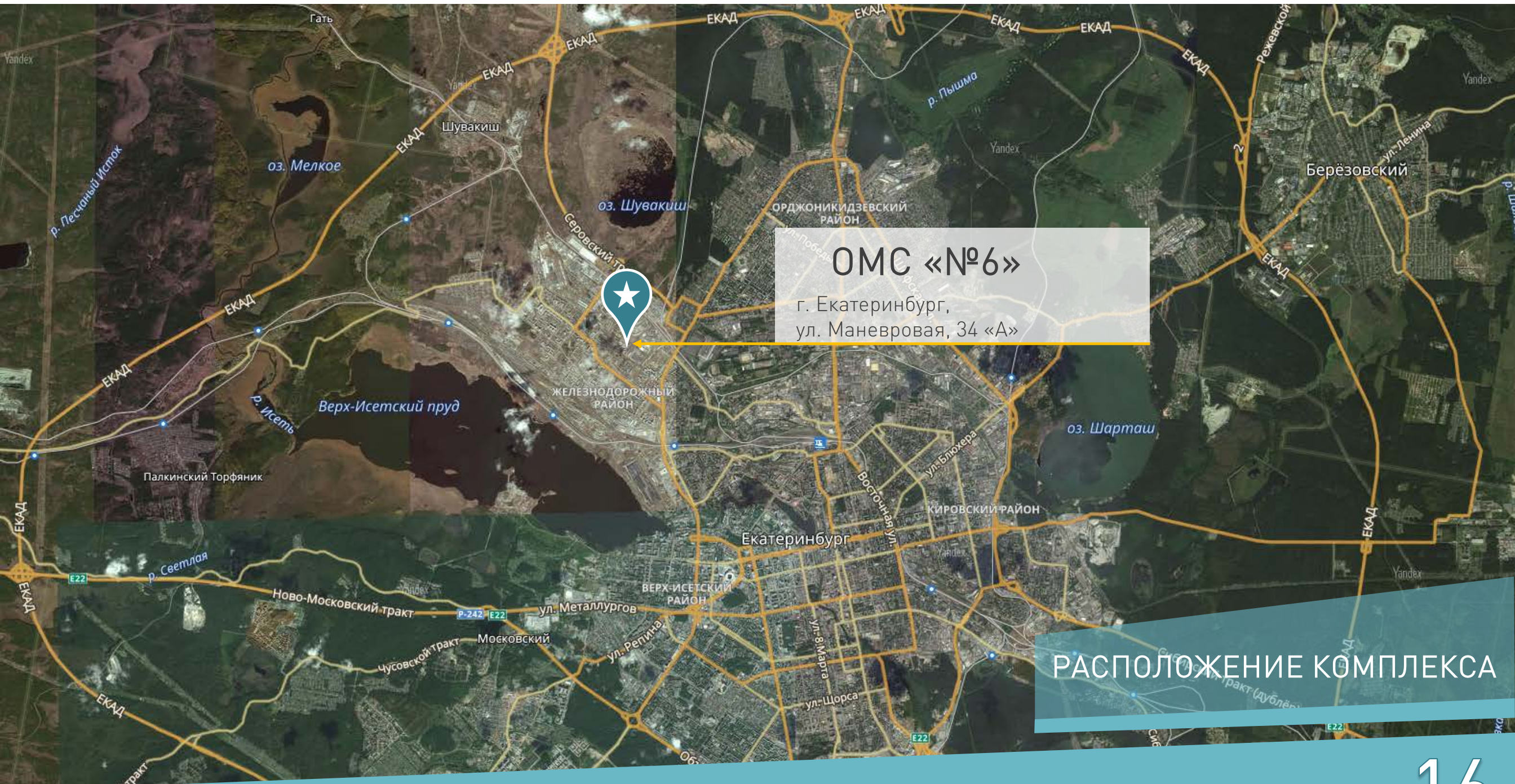
4. ОКРУЖНОЙ МАТЕРИАЛЬНЫЙ СКЛАД №6

г. Екатеринбург

КАДАСТРОВЫЙ НОМЕР: 66:41:0204008:18

66:41:0204008:868

66:41:0204008:6



РАСПОЛОЖЕНИЕ КОМПЛЕКСА

4. ОКРУЖНОЙ МАТЕРИАЛЬНЫЙ СКЛАД №6

г. Екатеринбург

КАДАСТРОВЫЙ НОМЕР: 66:41:0204008:18

66:41:0204008:868

66:41:0204008:6



ОМС «№6»

г. Екатеринбург,
ул. Маневровая, 34 «А»

РАСПОЛОЖЕНИЕ КОМПЛЕКСА

5. ОКРУЖНОЙ МАТЕРИАЛЬНЫЙ СКЛАД №2

г. РОСТОВ-НА-ДОНУ

КАДАСТРОВЫЙ НОМЕР: 61:44:0080307:25



Складской комплекс ОМС № 2 – филиал АО «1470 УМТО» находится в Октябрьском районе г. Ростова-на-Дону рядом с Таганрогским шоссе, мкр. Болгарстрой, ж/д станцией «Ростов Западный» Северо-Кавказкой ж/д.

Общая полезная площадь – 8 569 кв. м.

Открытые площадки – 2 300 кв. м.

Офисные помещения - 53 кв. м

Складские помещения - 5 516 кв. м.

- 8 неотапливаемых складских помещений
- 1 открытая площадка ответственного хранения
- погрузочно-разгрузочные работы осуществляются автопогрузчиками грузоподъемностью от 1,4 до 3 т.

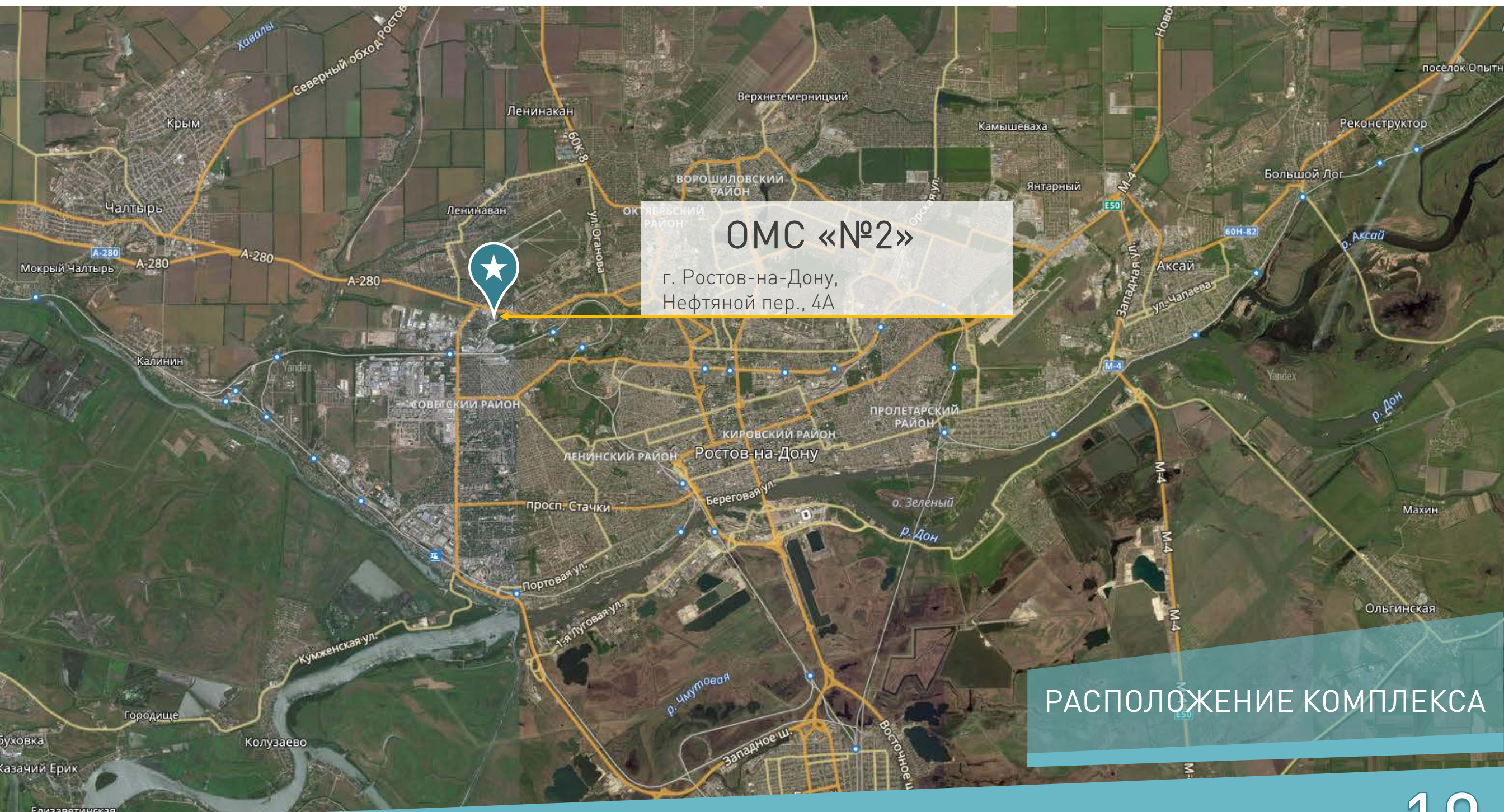
адрес: 344016, г. Ростов-на-Дону, пер. Нефтяной, 4 "А"

контактная информация:
+7 (863) 223-22-01
+7 (928) 761-40-30
+7 (495) 442-12-50
www.sklad-rostov.ru
rostov@1470umto.ru

5. ОКРУЖНОЙ МАТЕРИАЛЬНЫЙ СКЛАД №2

г. РОСТОВ-НА-ДОНУ

КАДАСТРОВЫЙ НОМЕР: 61:44:0080307:25



РАСПОЛОЖЕНИЕ КОМПЛЕКСА

5. ОКРУЖНОЙ МАТЕРИАЛЬНЫЙ СКЛАД №2 г. РОСТОВ-НА-ДОНУ

КАДАСТРОВЫЙ НОМЕР: 61:44:0080307:25



6. 684 БАЗА МАТЕРИАЛЬНО-ТЕХНИЧЕСКОГО СНАБЖЕНИЯ

г. ХАБАРОВСК

КАДАСТРОВЫЙ НОМЕР: 27:23:0051210:4



Складской комплекс расположен в Индустриальном районе г. Хабаровска, рядом с трассой Хабаровск – Владивосток.

Общая полезная площадь – 15 041 кв. м.

Открытые площадки – 3 643 кв. м.

Подкрановые площадки – 1 584 кв. м.

Офисные помещения – 109 кв. м.

Складские помещения – 9 555 кв. м.

- 10 неотапливаемых складских помещений
- 7 отапливаемых складских помещений
- 1 подкрановая и открытые площадки хранения
- ж/д ветка (тупик) с фронтом подачи вагонов/полувагонов = 5/5
- погрузочно-разгрузочные работы осуществляются козловым краном и автокраном грузоподъемностью 32 и 12 т. соответственно, а также автопогрузчиками грузоподъемностью от 1,6 до 3 т.

адрес: 680001, г. Хабаровск, пер. Каширский, д.1

контактная информация: +7 (4212) 41-88-69

+7 (4212) 41-04-09

+7 (914) 772-77-45

+7 (914) 159-26-74

www.sklad-hbr.ru

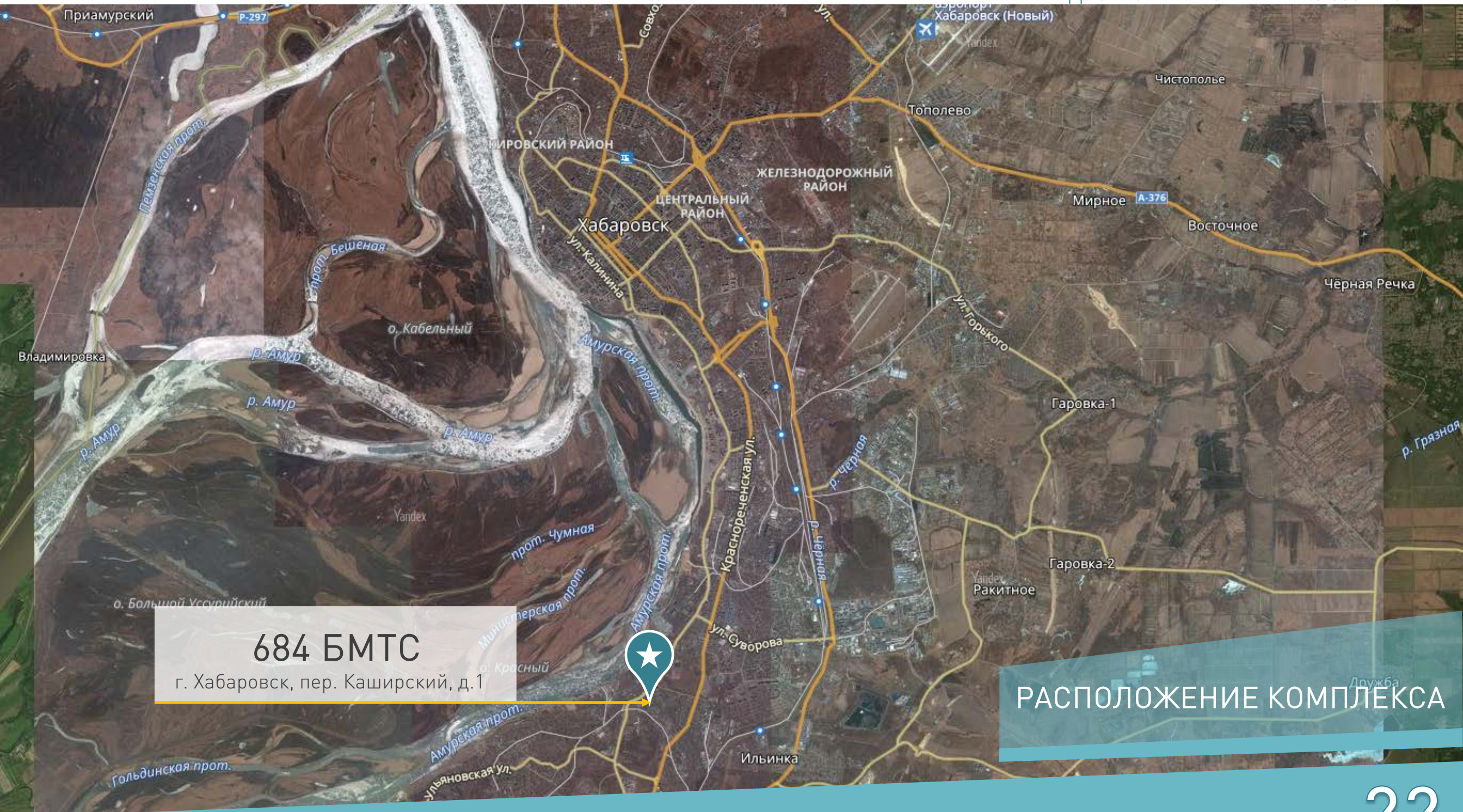
hbr@1470umto.ru

СЕГМЕНТ ТРАНСПОРТНО-СКЛАДСКОЙ ЛОГИСТИКИ

6. 684 БАЗА МАТЕРИАЛЬНО-ТЕХНИЧЕСКОГО СНАБЖЕНИЯ

г. ХАБАРОВСК

КАДАСТРОВЫЙ НОМЕР: 27:23:0051210:4



684 БМТС

г. Хабаровск, пер. Каширский, д. 1

РАСПОЛОЖЕНИЕ КОМПЛЕКСА

6. 684 БАЗА МАТЕРИАЛЬНО-ТЕХНИЧЕСКОГО СНАБЖЕНИЯ

г. ХАБАРОВСК

КАДАСТРОВЫЙ НОМЕР: 27:23:0051210:4



684 БМТС
г. Хабаровск, пер. Каширский, д.1

РАСПОЛОЖЕНИЕ КОМПЛЕКСА

7. ОКРУЖНОЙ МАТЕРИАЛЬНЫЙ СКЛАД №3

г. Чита

КАДАСТРОВЫЙ НОМЕР: 75:32:010328:3



Складской комплекс расположен в Железнодорожном районе г. Читы, рядом с ж/д ст. Чита 1 Забайкальской ж/д.

Общая полезная площадь – 14 464 кв. м.

Открытые площадки – 5365 кв. м.

Офисные помещения - 255 кв. м.

Складские помещения - 8 115 кв. м.

- 26 неотапливаемых складских помещений
- 4 отапливаемых складских помещений
- 1 подкрановая и несколько открытых площадок хранения
- ж/д ветка (тупик) с фронтом подачи вагонов/полувагонов = 8/14
- погрузочно-разгрузочные работы осуществляются автопогрузчиками грузоподъемностью 3т и 3,5 т, автокраном грузоподъемностью -25 т.

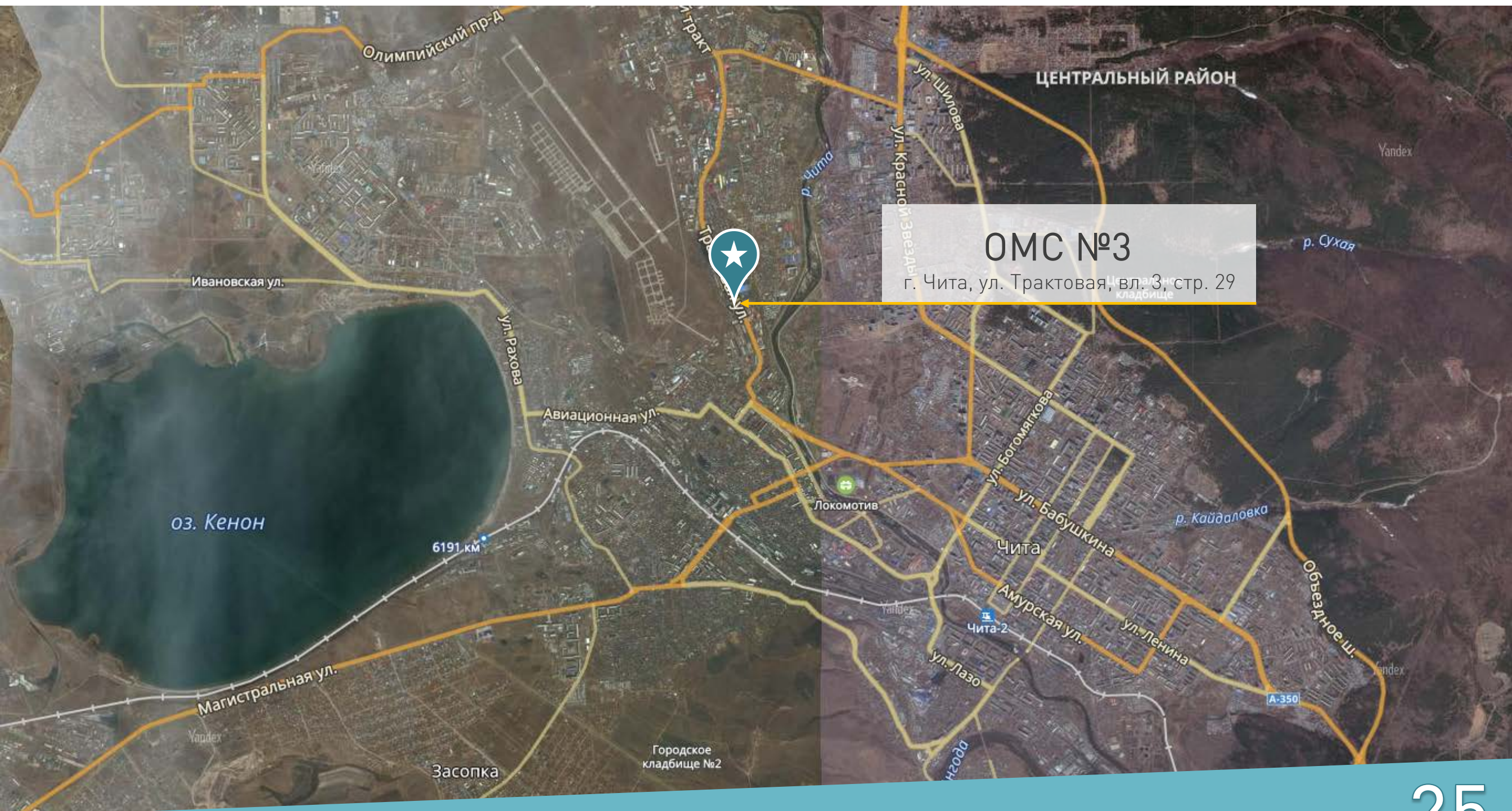
адрес: 672003, г. Чита, ул. Тракторная, вл.3, стр.29

контактная информация: +7 (3022) 217-719
+7 (914)-507-32-93
+7 (495) 442-12-50
www.sklad-chita.ru
chita@1470umto.ru

7. ОКРУЖНОЙ МАТЕРИАЛЬНЫЙ СКЛАД №3

г. Чита

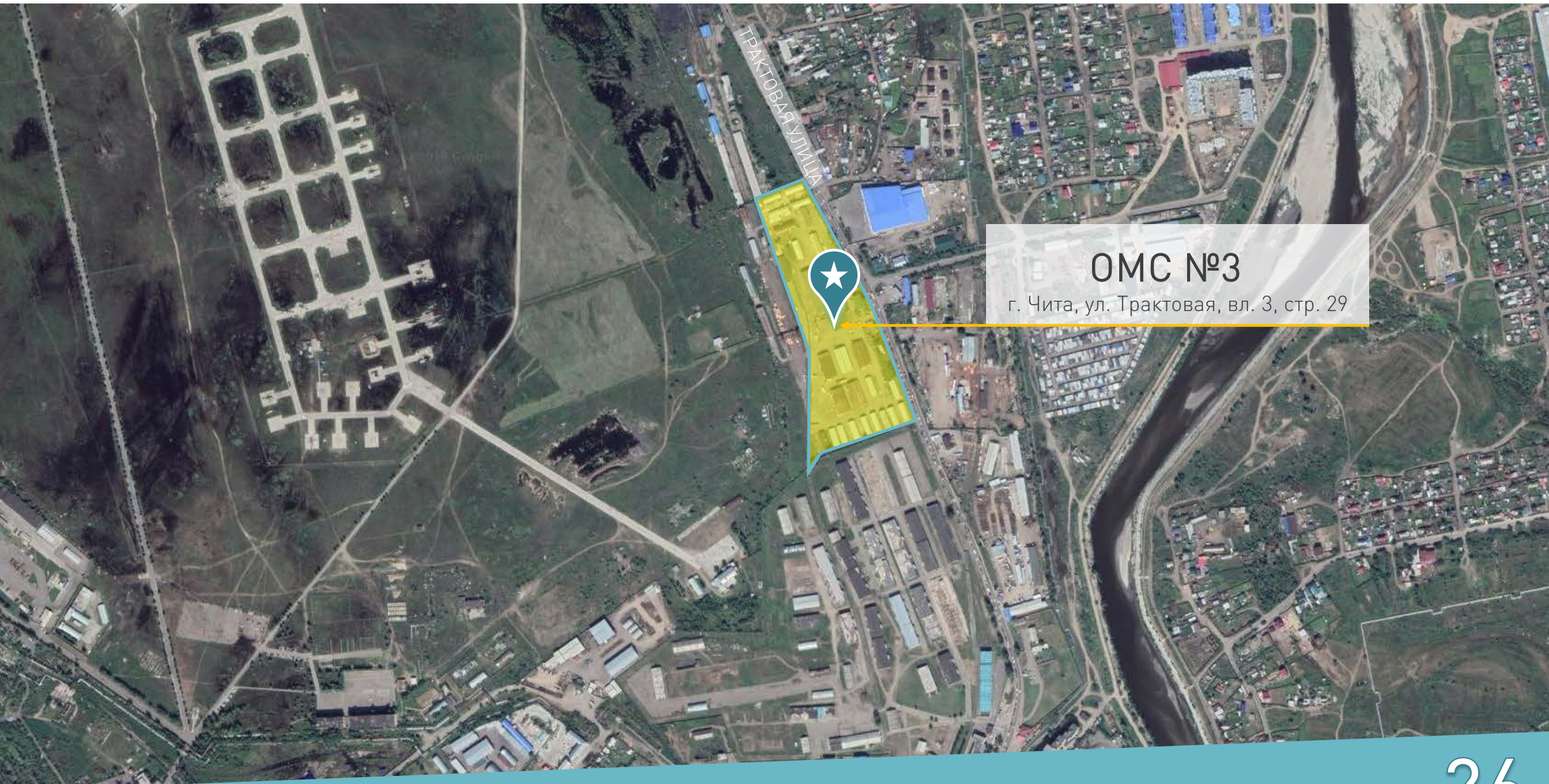
КАДАСТРОВЫЙ НОМЕР: 75:32:010328:3



7. ОКРУЖНОЙ МАТЕРИАЛЬНЫЙ СКЛАД №3

г. Чита

КАДАСТРОВЫЙ НОМЕР: 75:32:010328:3



8. ПРОИЗВОДСТВЕННАЯ БАЗА «ЛОМОНОСОВ»

г. САНКТ-ПЕТЕРБУРГ, г. ЛОМОНОСОВ

КАДАСТРОВЫЙ НОМЕР: 78:40:2054101:2



Общая полезная площадь – 7 387 кв. м

Открытые площадки – 6 220 кв. м

Офисные помещения - 167 кв. м

Складские помещения - 1 000 кв. м

- 1 отапливаемое складское хранилище;
- 1 открытая площадка.

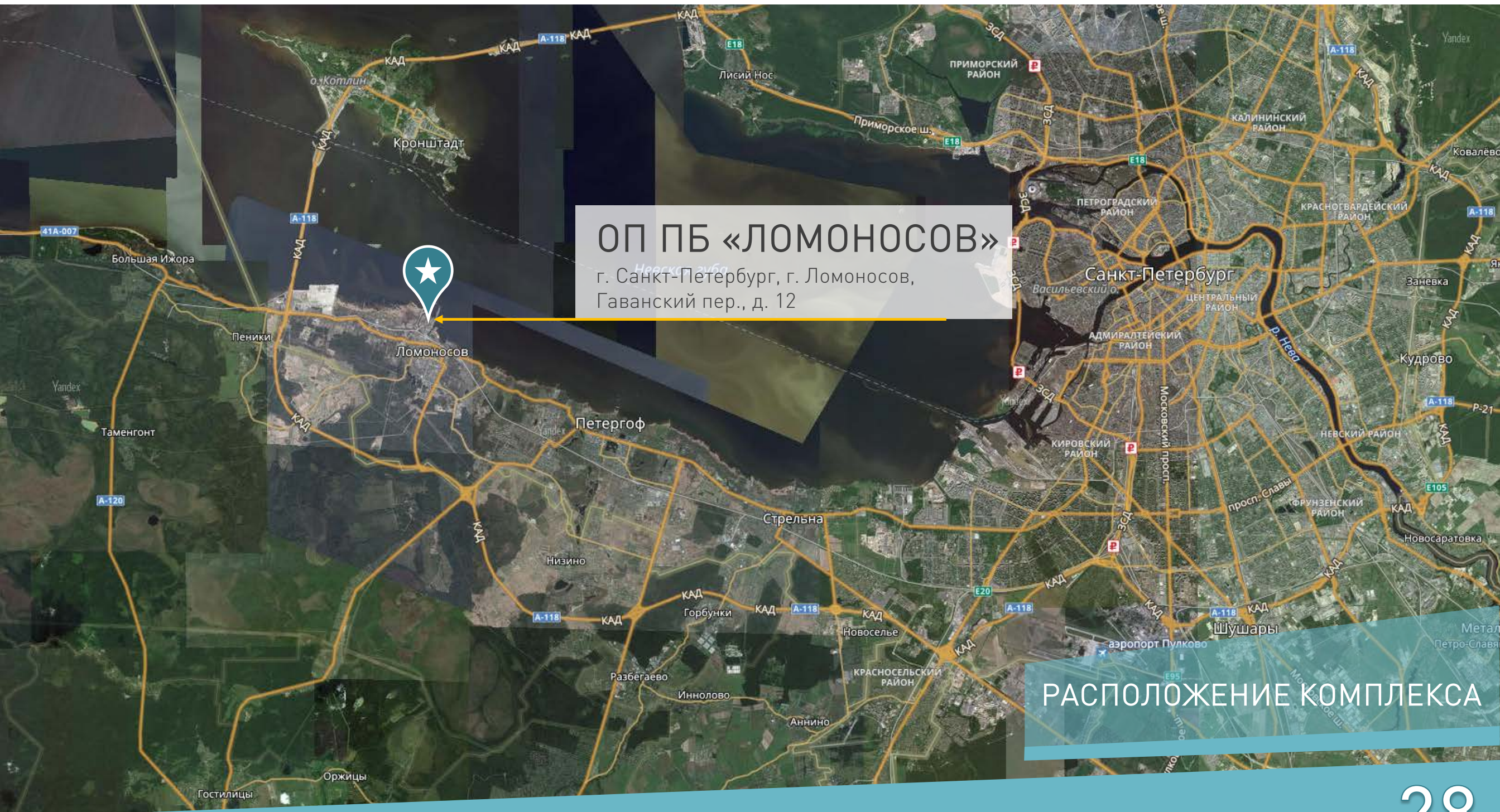
адрес: 198412, г. Санкт-Петербург, г. Ломоносов,
Гаванский пер., д. 12

контактная информация: +7 (967) 562-80-62
pshenichnov@1470umto.ru

8. ПРОИЗВОДСТВЕННАЯ БАЗА «ЛОМОНОСОВ»

г. САНКТ-ПЕТЕРБУРГ, г. ЛОМОНОСОВ

КАДАСТРОВЫЙ НОМЕР: 78:40:2054101:2



ОП ПБ «ЛОМОНОСОВ»

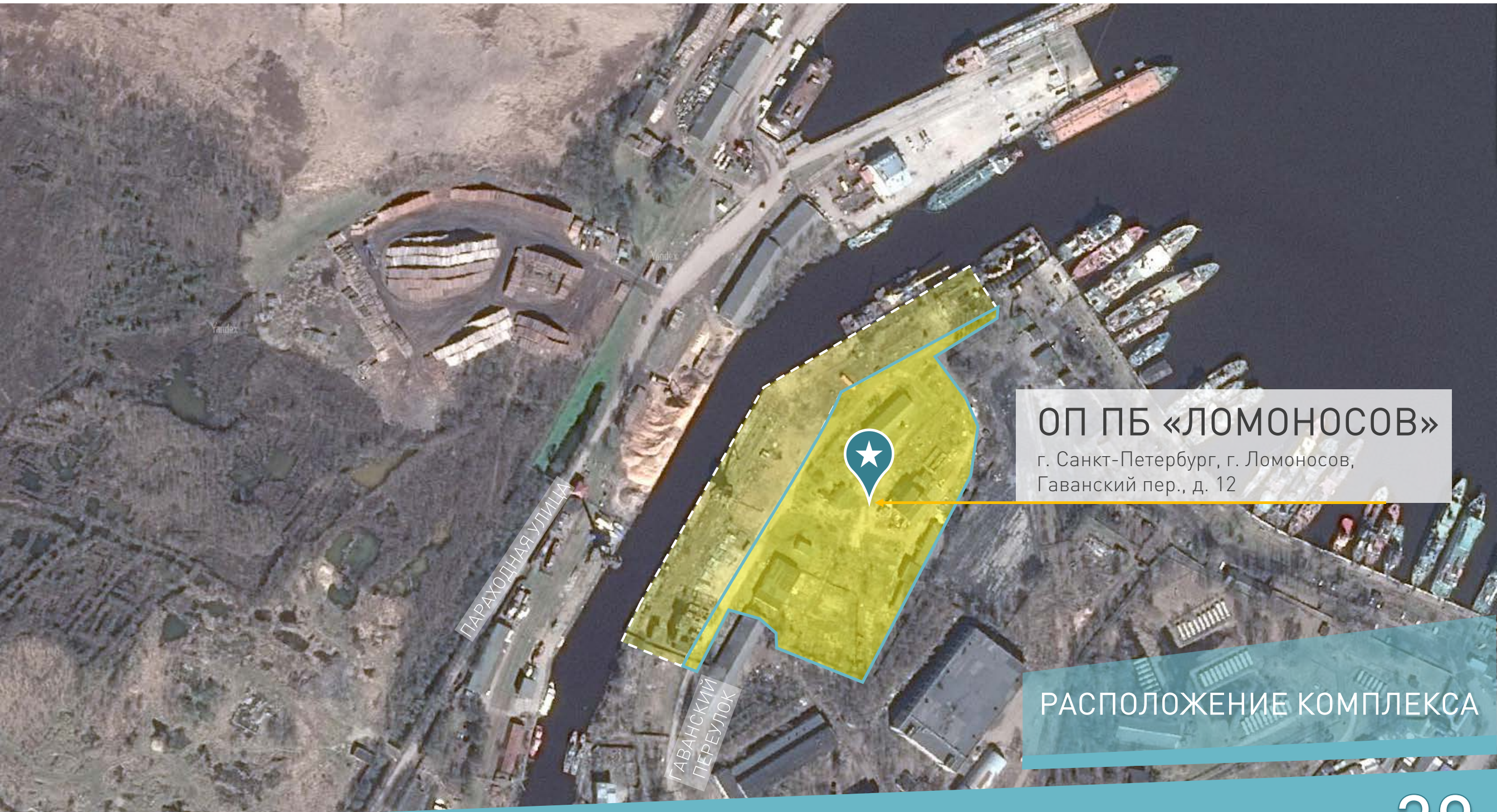
г. Санкт-Петербург, г. Ломоносов,
Гаванский пер., д. 12

РАСПОЛОЖЕНИЕ КОМПЛЕКСА

8. ПРОИЗВОДСТВЕННАЯ БАЗА «ЛОМОНОСОВ»

г. САНКТ-ПЕТЕРБУРГ, г. ЛОМОНОСОВ

КАДАСТРОВЫЙ НОМЕР: 78:40:2054101:2



ОП ПБ «ЛОМОНОСОВ»

г. Санкт-Петербург, г. Ломоносов,
Гаванский пер., д. 12

РАСПОЛОЖЕНИЕ КОМПЛЕКСА

9. МУРМАНСКИЙ КАБОТАЖНЫЙ ТЕРМИНАЛ (СОВМЕСТНОЕ ПРЕДПРИЯТИЕ) г. МУРМАНСК



Основным направлением деятельности предприятия является приёмка, хранение и перевалка грузов (продукции).

- причальные стенки общей длиной 291,4 м.п.;
- открытые площадки - 4160 м²;
- складские помещения - 9417 м²;
- офисные помещения - 543 м².

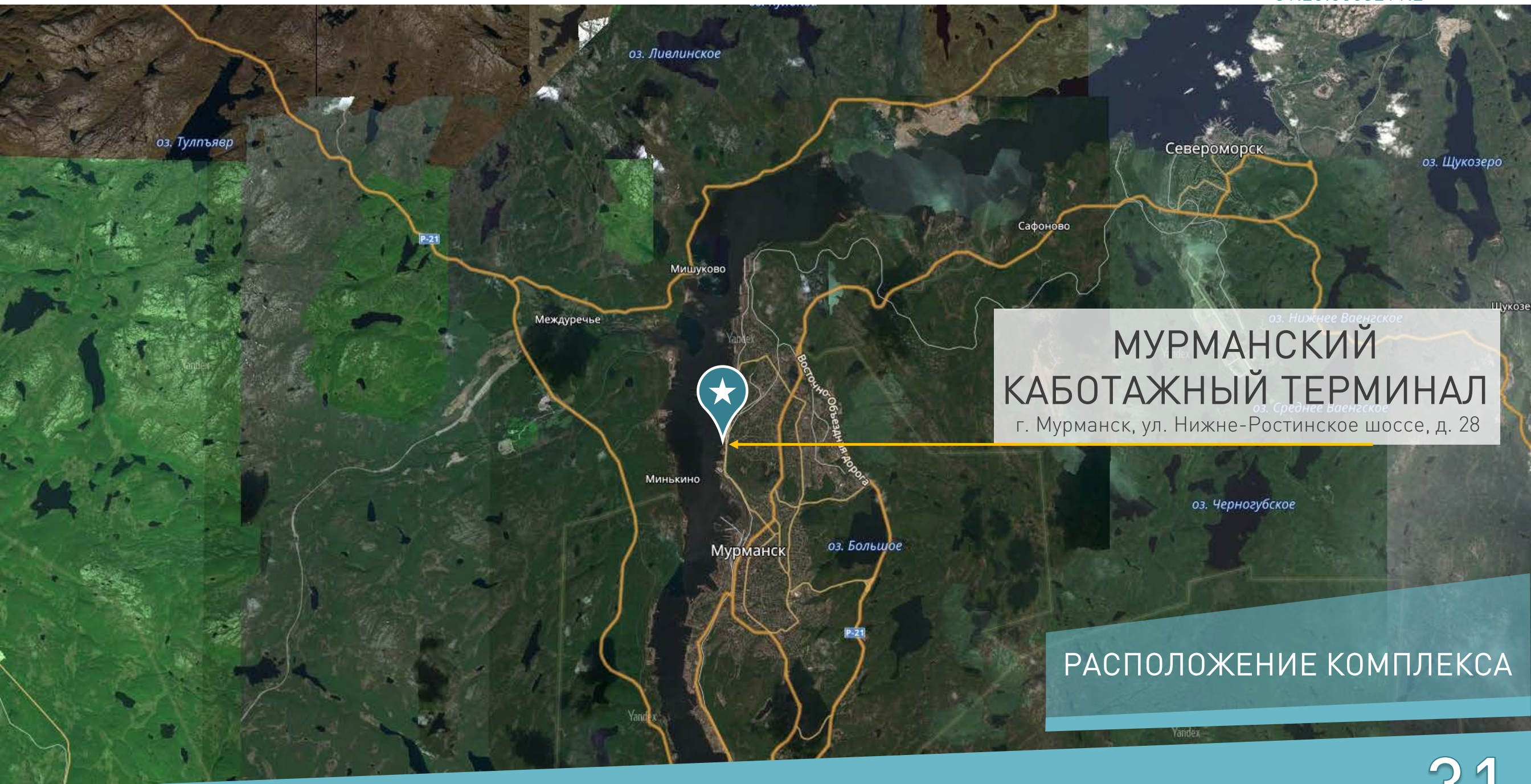
Склад способен принимать и отправлять грузы морским, железнодорожным и автомобильным транспортом. Для обеспечения поставки-отгрузки-приёмки различных материалов в 60 м.п. от причальной стенки проходит параллельно причальному фронту один железнодорожный тупик не общего пользования длиной 337,5 м.п. принадлежностью ПАО "РЖД".

адрес: 183017, г. Мурманск, ул. Нижне-Ростинское шоссе, д. 28

контактная информация: +7 (921) 040-99-40
murmansk@1470umto.ru

9. МУРМАНСКИЙ КАБОТАЖНЫЙ ТЕРМИНАЛ г. МУРМАНСК

КАДАСТРОВЫЙ НОМЕР: 51:20:0003211:21
51:20:0003211:18
51:20:0003211:2

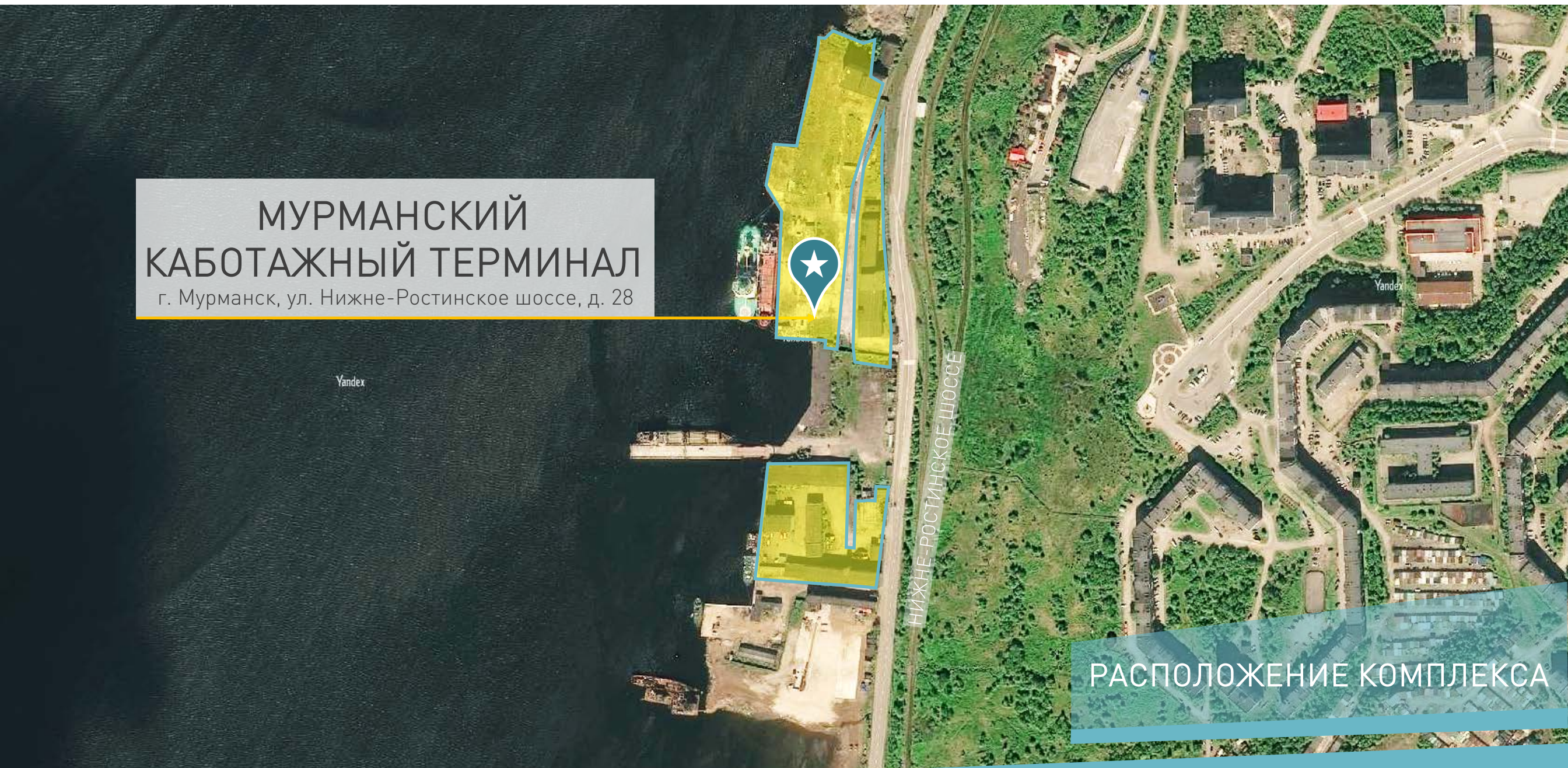


РАСПОЛОЖЕНИЕ КОМПЛЕКСА

9. МУРМАНСКИЙ КАБОТАЖНЫЙ ТЕРМИНАЛ г. МУРМАНСК

КАДАСТРОВЫЙ НОМЕР: 51:20:0003211:21
51:20:0003211:18
51:20:0003211:2

**МУРМАНСКИЙ
КАБОТАЖНЫЙ ТЕРМИНАЛ**
г. Мурманск, ул. Нижне-Ростинское шоссе, д. 28



РАСПОЛОЖЕНИЕ КОМПЛЕКСА

СЕГМЕНТ ТРАНСПОРТНО-СКЛАДСКОЙ ЛОГИСТИКИ

10. АО «ОБОРОНАВИАХРАН»

р/п БОЛЬШИЕ ВЯЗЁМЫ, МО
КАДАСТРОВЫЙ НОМЕР: 50:20:0041411:4821



Складской комплекс расположен в поселке Большие Вяземы Одинцовского района Московской области. Расстояние до Московской кольцевой автодороги (МКАД) — 25 км, до Можайского шоссе — 300 м, до трассы «М-1» — 5 км, до ЦКАД — 200 м, до аэропорта «Внуково» — 25 км. Предприятие имеет железнодорожное сообщение со станцией Голицыно (расстояние 7 км по железной дороге) и сортировочной станцией Бекасово (23 км).

- открытые площадки - 7300 м²;
- подкрановая площадка 3500 м²
- складские помещения – 37 000 м²;
- офисные помещения - 300 м².

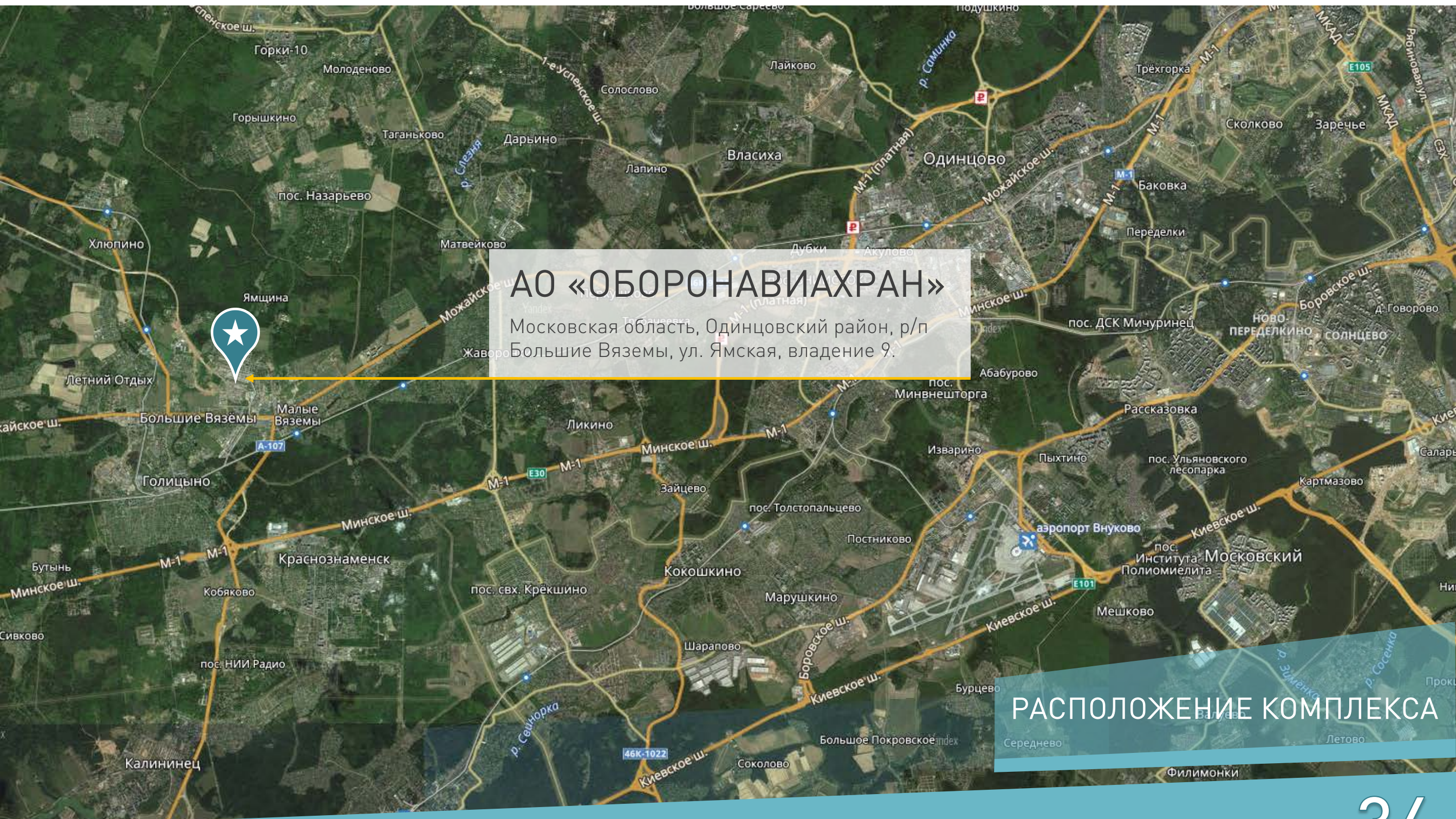
Железнодорожное хозяйство складского комплекса включает в себя собственный маневровый тепловоз, железнодорожные пути необщего пользования протяженностью 4,2 км, а также боковые и торцевые рампы.

Погрузочно-разгрузочные работы осуществляются кранами козловыми (грузоподъемностью 12, 12,5 и 20т), краном автомобильным (25т.) и автопогрузчиками грузоподъемностью 1,5т, 2.5т, 3т и 5 т.

адрес: 143051, Московская область,
Одинцовский район, р/п Большие
Вяземы, ул. Ямская, владение 9.

контактная информация: +7 (499) 790-90-90
info@oboronaviahran.ru

10. АО «ОБОРОНАВИАХРАН»
р/п БОЛЬШИЕ ВЯЗЁМЫ, МО
КАДАСТРОВЫЙ НОМЕР: 50:20:0041411:4821

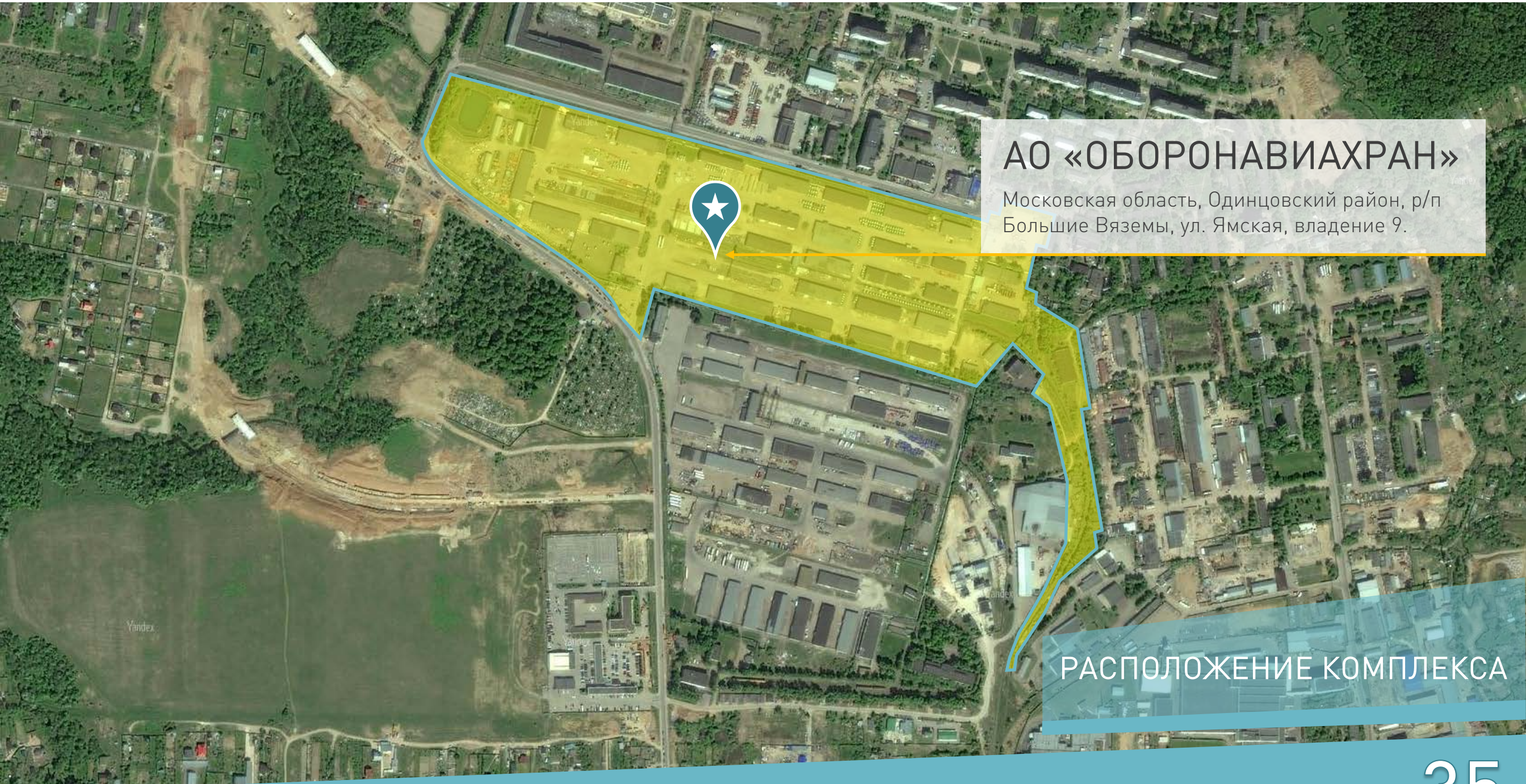


АО «ОБОРОНАВИАХРАН»
Московская область, Одинцовский район, р/п
Большие Вязёмы, ул. Ямская, владение 9.

РАСПОЛОЖЕНИЕ КОМПЛЕКСА

СЕГМЕНТ ТРАНСПОРТНО-СКЛАДСКОЙ ЛОГИСТИКИ

10. АО «ОБОРОНАВИАХРАН»
р/п БОЛЬШИЕ ВЯЗЁМЫ, МО
КАДАСТРОВЫЙ НОМЕР: 50:20:0041411:4821



АО «ОБОРОНАВИАХРАН»
Московская область, Одинцовский район, р/п
Большие Вяземы, ул. Ямская, владение 9.

РАСПОЛОЖЕНИЕ КОМПЛЕКСА

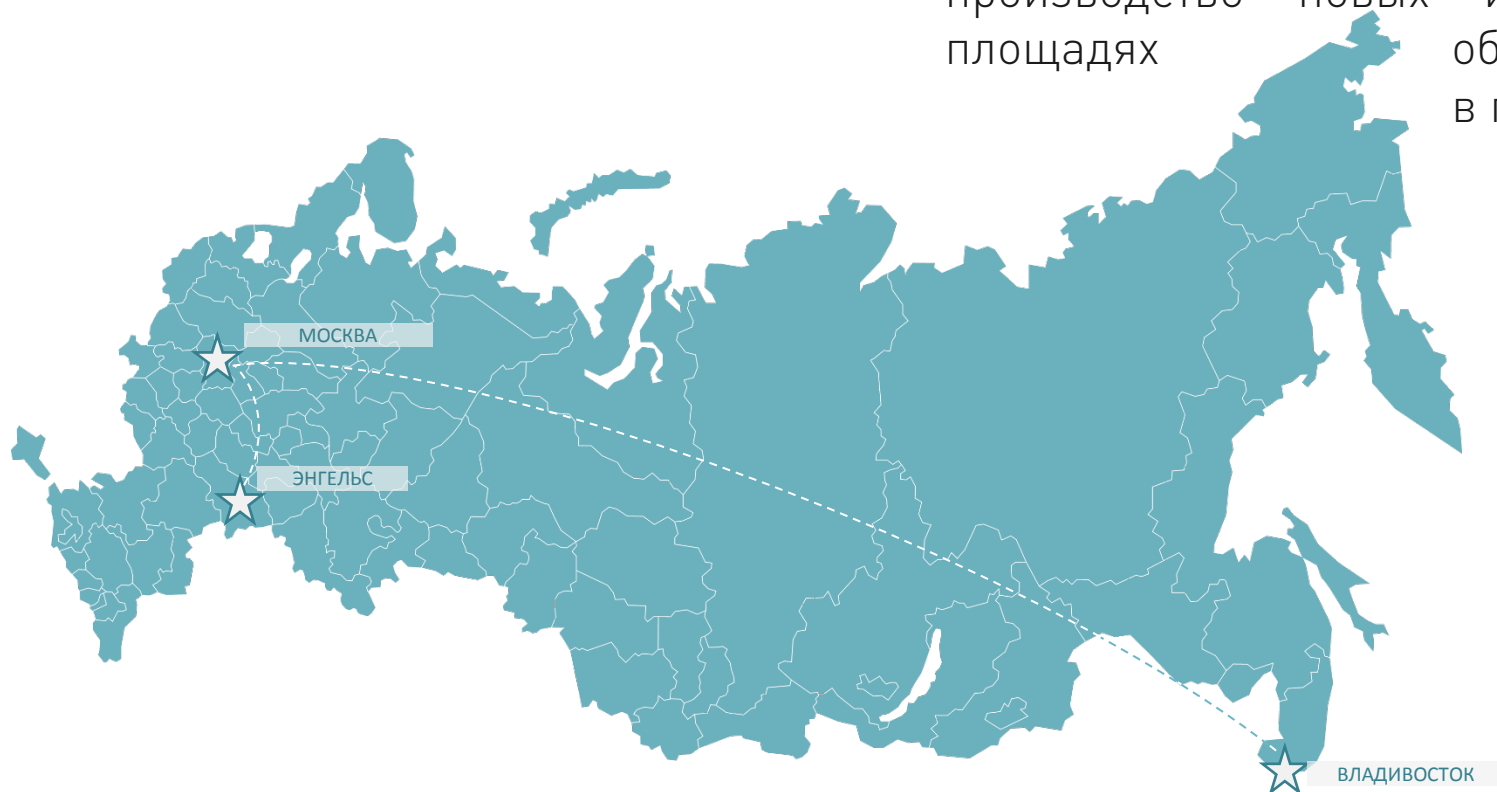
ПРОИЗВОДСТВЕННЫЙ СЕГМЕНТ

Производственный сегмент предприятия включает в себя три промышленных предприятия по производству корпусной мебели, мебели на металлическом каркасе, изделий из профилированного и листового металла (г. Энгельс, Саратовская область), по переработке отработанных шин (г. Вязьма), а также по производству железобетонных изделий (г. Владивосток).

Производство мебели и механическое производство развернуто на производственных площадях «86 Механического завода» в г. Энгельс, являющегося обособленным подразделением АО «1470 УМТО».

Производство железо-бетонных изделий широкого ассортимента компания осуществляет в г. Владивосток на производственной площадке «350 Завод ЖБИ», являющегося обособленным подразделением АО «1470 УМТО».

Переработка отработанных автомобильных шин и последующее производство новых изделий сосредоточено на производственных площадях обособленного подразделения Завод СК и СД в г. Вязьма.



ПРОИЗВОДСТВЕННЫЙ СЕГМЕНТ

1. ОП «86 МЕХАНИЧЕСКИЙ ЗАВОД»

г. Энгельс

«86 Механический завод» является производителем корпусной мебели из ламинированной древесно-стружечной плиты (ЛДСП) (шкафы, тумбы, рабочие столы и т.д.), мебели на металлическом каркасе (табуреты, стулья, кровати, обеденные столы и т.д.), том числе для нужд Министерства обороны РФ, а так же изделий из профилированного и листового металла (металлоконструкции различного назначения, металлические шкафы, двери и т.д.).

ЭНЕРГОСНАБЖЕНИЕ:	1640 кВт
ГАЗОСНАБЖЕНИЕ:	газопровод высокого давления $P \leq 6$ атм. $D=100$ мм
ТЕПЛОСНАБЖЕНИЕ:	блочно-модульная отопительная котельная БМК-5000 (5МВт)
ВОДОПРОВОД:	$P \leq 2,5$ АТМ. $D=100$ мм. $D=80$ мм.
КАНАЛИЗАЦИЯ:	$D=150$ мм (71-215м ³ /сут.)
ПРОИЗВ. ЗДАНИЯ и СООРУЖ.:	18001,3 м ²



ПРОИЗВОДСТВЕННЫЙ СЕГМЕНТ

1. ОП «86 МЕХАНИЧЕСКИЙ ЗАВОД» г. Энгельс

Структурно завод состоит из:

- цеха № 1 (цех механического производства) - площадью 7000 м.кв;
- цеха № 2 (цех заготовительных производств) - площадью 1670 м.кв.;
- цеха № 3 (цех по производству корпусной мебели из ЛДСП) - площадью 4850 м.кв.).

Цеха завода укомплектованы всем необходимым оборудованием, с помощью которого возможно:

1. произвести востребованные виды, в том числе «армейской мебели», а именно: табурет на м/к - 3000 шт/мес; стул на м/к - 1500 шт./мес.; кровать тип «Ф» - 3600 шт/мес.
2. Изготовить металлоконструкций - 50 т/мес.
3. Осуществлять раскрой и обработку мебельных деталей – 230 000 м² в месяц.



ПРОИЗВОДСТВЕННЫЙ СЕГМЕНТ

1. ОП «86 МЕХАНИЧЕСКИЙ ЗАВОД»

г. Энгельс

КАДАСТРОВЫЙ НОМЕР: 64:50:011121:32



ПРОИЗВОДСТВЕННЫЙ СЕГМЕНТ

1. ОП «86 МЕХАНИЧЕСКИЙ ЗАВОД»

г. Энгельс

КАДАСТРОВЫЙ НОМЕР: 64:50:011121:32



ПРОИЗВОДСТВЕННЫЙ СЕГМЕНТ

2. ОП «350 завод ЖБИ»

г. Владивосток

Основными направлениями деятельности ОП «350 завод ЖБИ» являются:

- производство и реализация товарного бетона, железобетонных изделий для жилищного, промышленного и гражданского строительства и благоустройства территорий; в том числе производство элементов универсальной конструктивной системы сборно-монолитного каркаса КУБ-2,5 и плит аэродромных ПАГ-14 (18);
- разработка проектной и технической документации;
- автотранспортные услуги;
- услуги спецтехники;
- проведение строительно-монтажных работ.

ЭНЕРГОСНАБЖЕНИЕ:	420 кВт (разрешенная); возможно увеличение до 1810кВт.
ТЕПЛОСНАБЖЕНИЕ:	паропровод 2D=57мм Р ≤13атм. (возможно увеличение до 2D=219мм)
ВОДОПРОВОД:	Р≤7 атм. 2D=50мм. 2D=90мм.
КАНАЛИЗАЦИЯ:	септик
ПРОИЗВ. ЗДАНИЯ и СООРУЖ.:	78 000 м ²



ПРОИЗВОДСТВЕННЫЙ СЕГМЕНТ

2. ОП «350 завод ЖБИ» г. Владивосток

В процессе изготовления товарного бетона и ЖБИ задействованы основные производственные здания, сооружения и площадки:

- главный производственный корпус площадью – 5 659,6 м² ;
- арматурный цех площадью- 2 434,6 м² ;
- бетонная площадка с подкрановыми путями площадью – 3 330,6 м² ;
- полигон для изготовления ЖБИ площадью – 8 415 м² .
- склад инертных материалов площадью – 3 138,6 м² .

Завод в своем составе имеет 37 единиц транспортной, погрузо-разгрузочной и специальной техники; комплексный проектно-сметный отдел; отдел технического контроля; ремонтно-механический отдел (ремонт и изготовление металлоформ).



ПРОИЗВОДСТВЕННЫЙ СЕГМЕНТ

2. ОП «350 завод ЖБИ»

г. Владивосток

Производственная мощность по выпуску товарного бетона и железобетонных изделий составляет:

- суточная: до 350 м³;
- месячная: до 7000 м³;
- годовая: до 84 000,0 м³;
- ПАГ-14 до 820 шт/мес.

Ассортимент продукции завода включает в себя более 250 наименований ЖБИ таких как: плиты аэродромные гладкие (ПАГ-14 и ПАГ-18), мелкоштучные железобетонные изделия (лотки, блоки ФБС, мачты освещения, лестничные марши и т.д.).

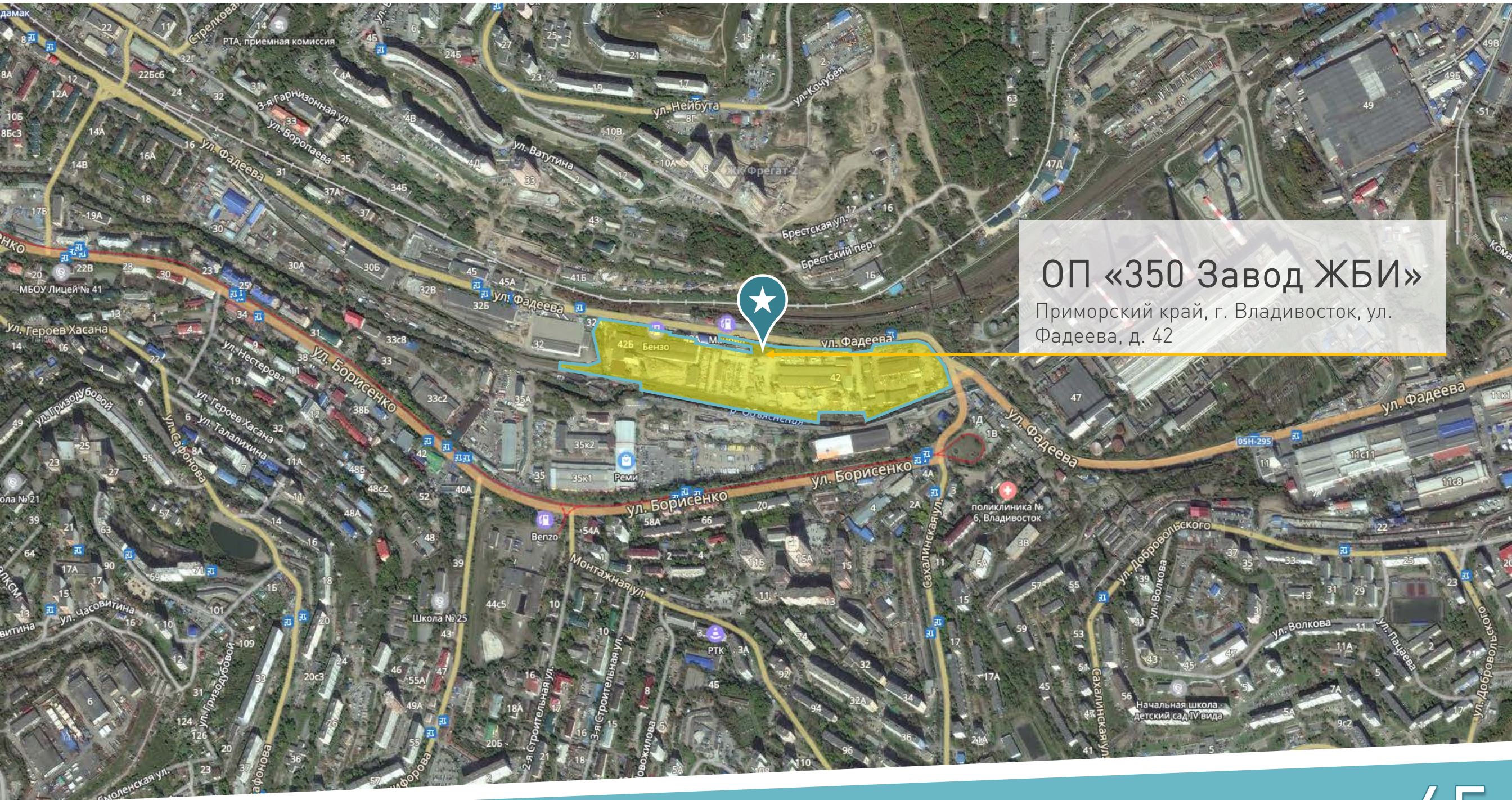
Дальнейшее расширение линейки производимой заводом продукции планируется осуществлять за счет производства элементов универсальной конструктивной системы сборно-монолитного каркаса КУБ-2,5.



ПРОИЗВОДСТВЕННЫЙ СЕГМЕНТ

2. ОП «350 завод ЖБИ» г. Владивосток

КАДАСТРОВЫЙ НОМЕР: 25:28:010040:16



ОП «350 Завод ЖБИ»
Приморский край, г. Владивосток, ул.
Фадеева, д. 42

ПРОИЗВОДСТВЕННЫЙ СЕГМЕНТ

3. ОП «ЗАВОД СК и СД»
г. Вязьма

Земельный участок площадью 9,2 Га
27 зданий и сооружений общей площадью 19 243 кв. м.

ЭНЕРГОСНАБЖЕНИЕ:	ТП 109 - 200кВт; ТП 130 -250 кВт (возможно увеличение до 1640 кВт суммарно)
ГАЗОСНАБЖЕНИЕ:	газопровод высокого давления $P \leq 6$ атм. $D=150$ мм
ТЕПЛОСНАБЖЕНИЕ:	блочно-модульная отопительная котельная БМК-5000 (5МВт)
ВОДОПРОВОД:	$P \leq 2,5$ АТМ. $D=80$ мм. (возможно бурение арт. скважин)
ПРОИЗВ. ЗДАНИЯ и СООРУЖ.:	12 669 м ²

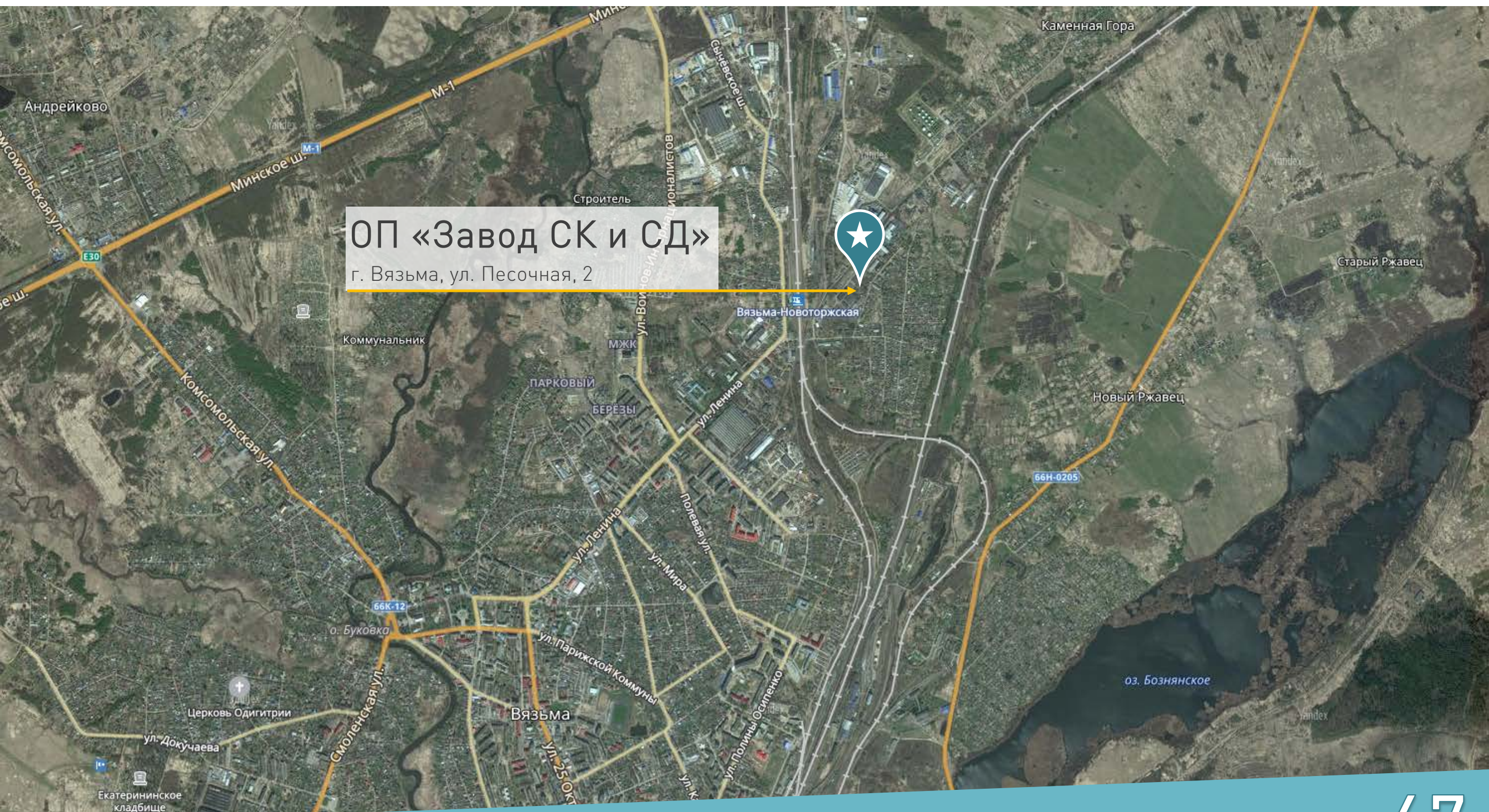


ПРОИЗВОДСТВЕННЫЙ СЕГМЕНТ

3. ОП «ЗАВОД СК и СД»

г. Вязьма

КАДАСТРОВЫЙ НОМЕР: 67:02:0010305:2



ПРОИЗВОДСТВЕННЫЙ СЕГМЕНТ

3. ОП «ЗАВОД СК и СД»

г. Вязьма

КАДАСТРОВЫЙ НОМЕР: 67:02:0010305:2



ОП «Завод СК и СД»
г. Вязьма, ул. Песочная, 2